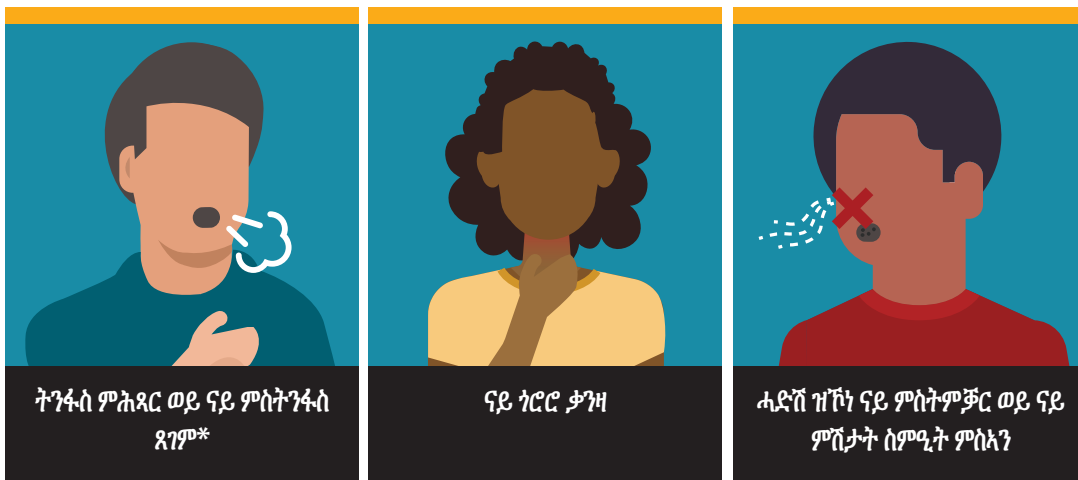
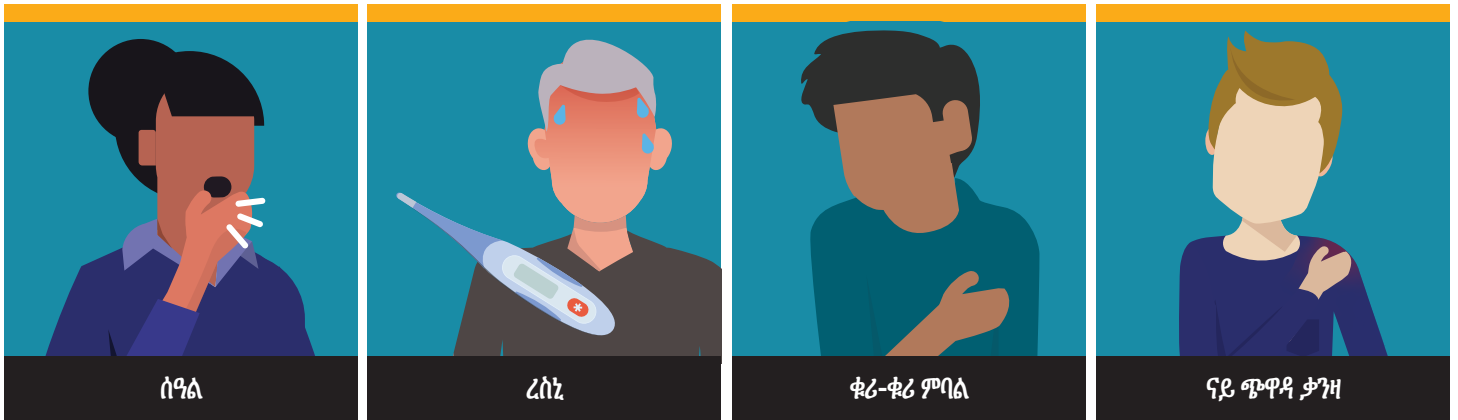


# ናይ ኮሮናቫይረስ (COVID-19) ምልክታት

ናይ COVID-19 ምልክታት ኣለልዩ፣ ነዞም ዝሰዕቡ ከካትት ይኸእል።



ምልክታት ካብ ቀሊል ስጋብ ብርቱዕ ሕማም ክኾኑ ይኸእሉ፣ ከምእውን ድሕሪ ናብቲ COVID-19 ዘምጽእ ቫይረስ ምቕላዕ ኣብዘለዎ ካብ 2-14 መዓልቲታት ድማ ይረአዩ።

**\*ዝኾነ ሰብ ናይ COVID-19 ህጹጽ ናይ መጠንቕቕታ ምልክታት ዝረኣይዎ እንተኾይኑ ብቕልጡፍ ሕክምና ክረከብ ይፈትን።**

- ናይ ምስትንፋስ ጸገም
- ቀጻሊ ቃንዝን ወይ ጸቕጢ ኣፍልቢ
- ሓድሽ ምድንጋር
- ናይ ምንቃሕ ወይ ነቕሕካ ናይ ምጽናሕ ጸገም
- ከንፈሮም ወይ ገጸም ናብ ሰማያዊ ሕብሪ ዝመስል እንተተቐይሩ
- እዚ ዝርዝር እዚ ናይ ኩሎም ምልክታት ዝርዝር ኣይኮነን።

ብኸብረትኩም ንዝኾኑ ካልኣት ዘስግእኹም ወይ ከበድቲ ምልክታት ናብ ሓኪምኩም ደውሉ።

